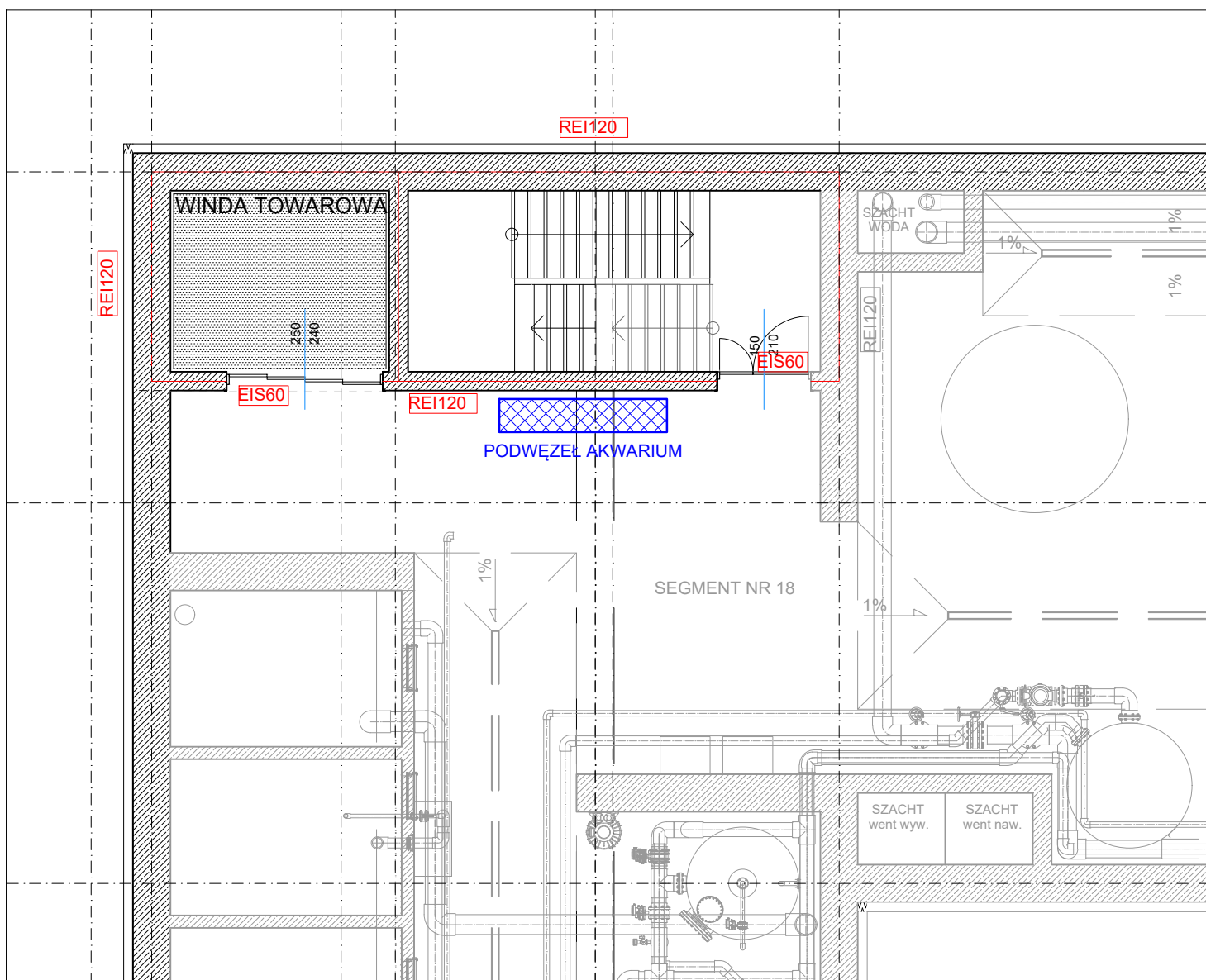
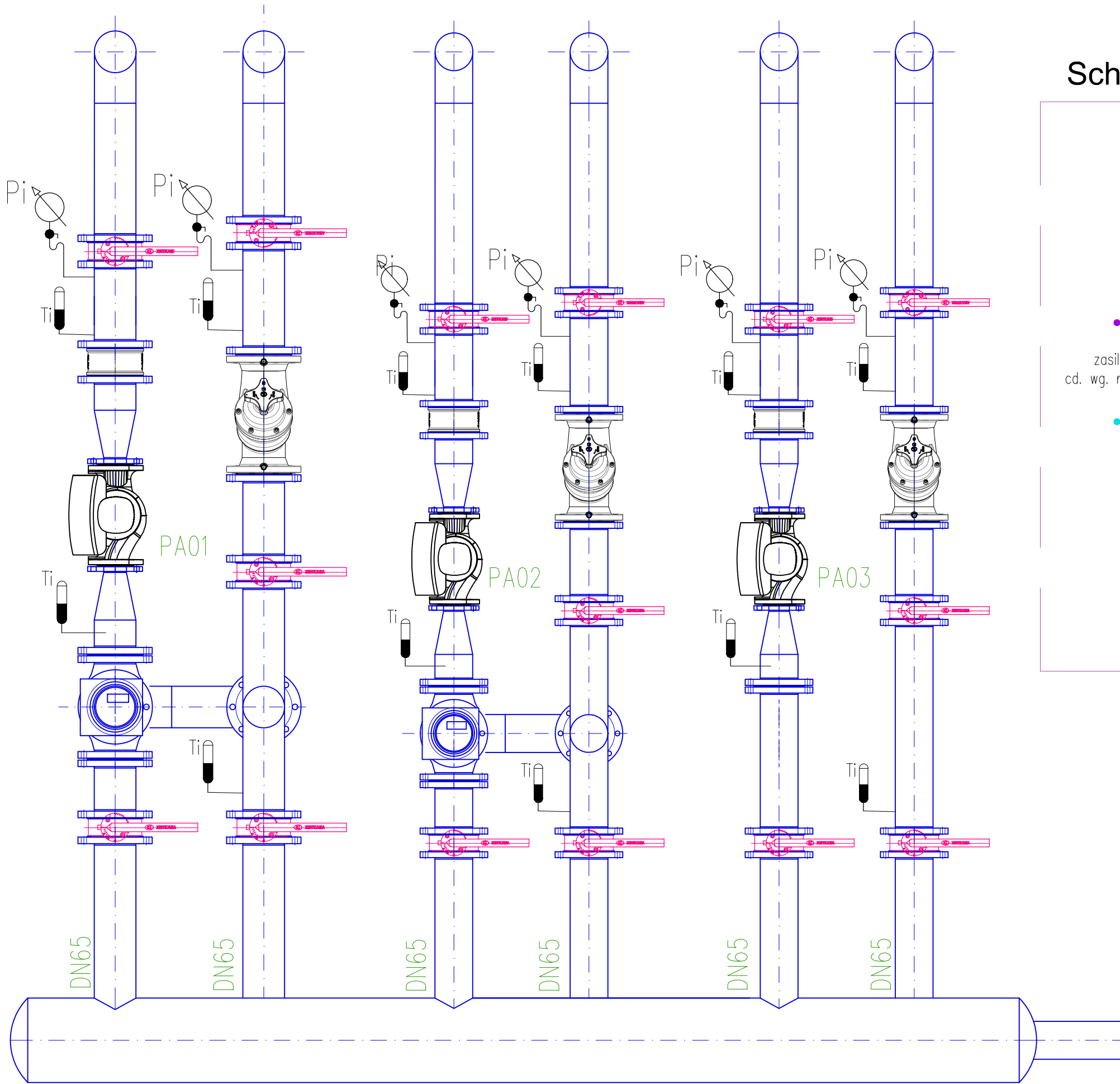


LOKALIZACJA PODWĘZŁA AKWARIUM



WIDOK PODWĘZŁA AKWARIUM

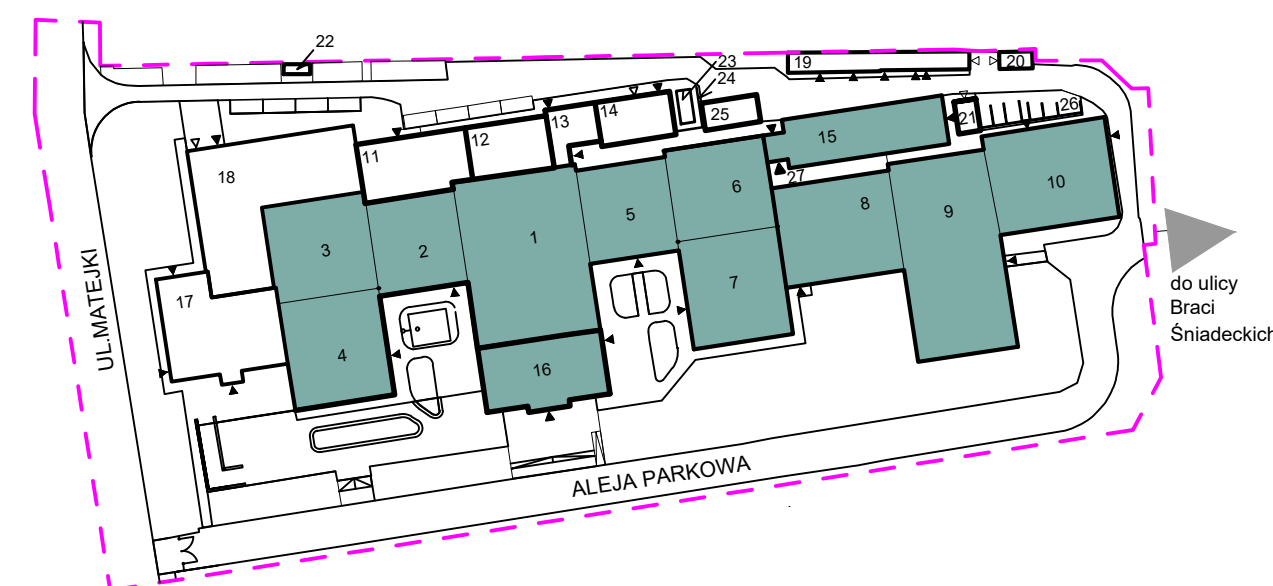
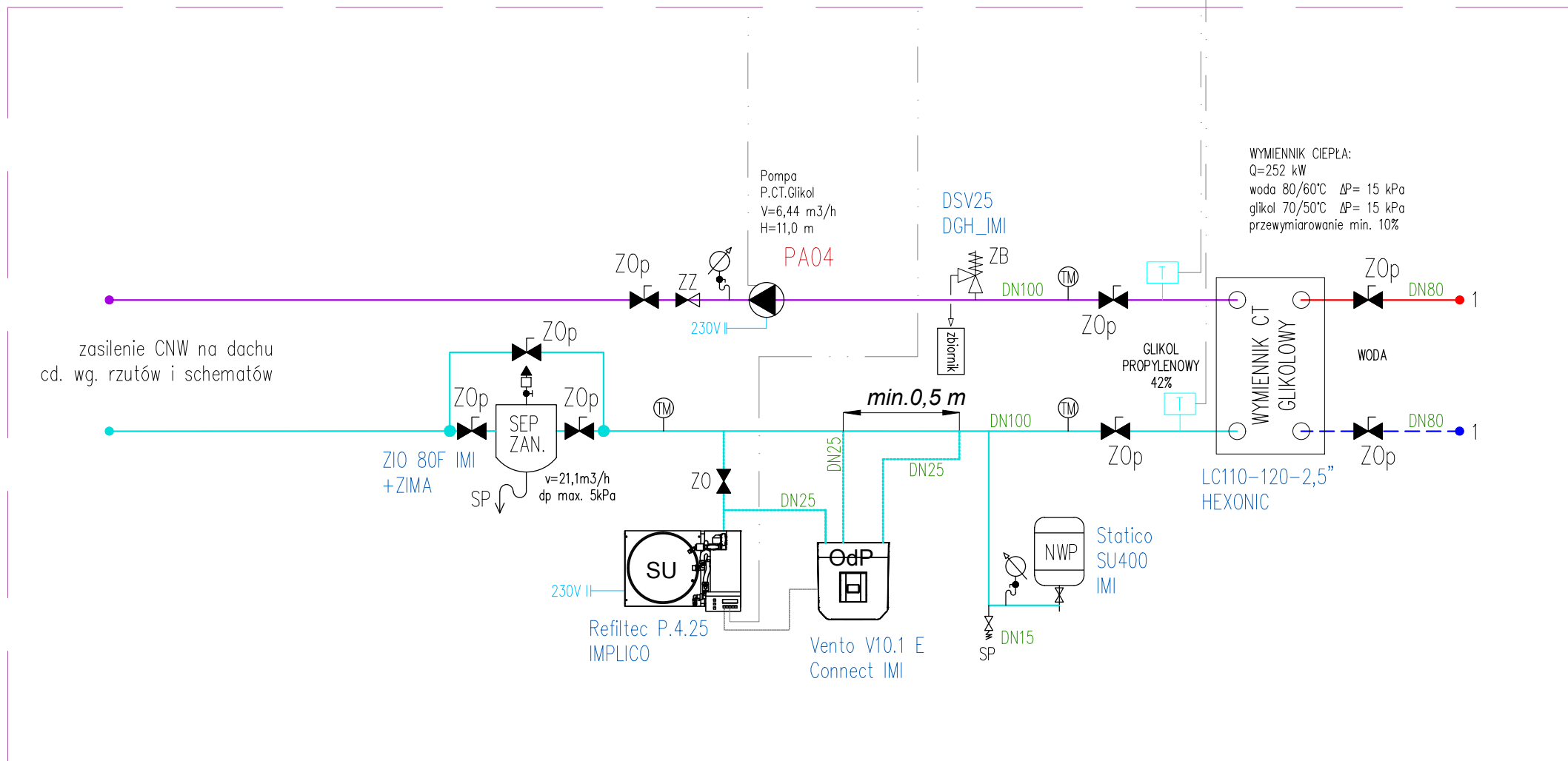


OBIEG TECHNOLOGIA AKWARIUM

OBIEG INSTALACJA GRZEJNIKOWA

OBIEG CT WENTYLACJA

Schemat węzła glikolowego



- 1-16 ISTNIEJĄCE SEGMENTY BUDYNKU PALMIARNI - PRAWILONY SZKLANIOWE - PRZEWIDZANO KOMPLEKSYWNY REMONT WRAZ Z WYMIANĄ OBLUDOWY I PODWALIN
- 11 PROJEKTOWANA PARTEROWA ROZBUDOWA BUDYNKU PALMIARNI - CZĘŚĆ ADMINISTRACYJNO-FUNKCJA SOCJALNO-BUDOWA
- 12 ISTNIEJĄCY SEGMENT BUDYNKU PALMIARNI - CZĘŚĆ ADMINISTRACYJNO - PRZEWIDZANA PRZEBUDOWA I REMONT
- 13 PROJEKTOWANA ROZBUDOWA BUDYNKU PALMIARNI - FUNKCJA KOMUNIKACYJNO - TECHNICZNA
- 14 PROJEKTOWANA ROZBUDOWA - FUNKCJA TECHNICZNA ORAZ ADMINISTRACYJNO-SOCJALNA - ISTNIEJĄCA CZĘŚĆ NADCIEMNA KOLEJNO DO WYDZIENIA
- 15 ROZBUDOWA BUDYNKU PALMIARNI O PAWILON HODOWLANY Z ŁĄCZNIKIEM - WYKORZYSTANIE ISTNIEJĄCEGO PAWILONU HODOWLANEGO WRAZ Z KUCHNIĄ
- 16 PROJEKTOWANA ROZBUDOWA BUDYNKU PALMIARNI O PAWILON WĘJŚCIOWY - po rozbudowie istniejącego
- 17 PROJEKTOWANA ROZBUDOWA BUDYNKU PALMIARNI - SEGMENT NOWEJ KAWIARNI (rozbudowa istniejącego budynku akwarium)
- 18 PROJEKTOWANA ROZBUDOWA BUDYNKU PALMIARNI - SEGMENT NOWEGO AKWARIUM (rozbudowa istniejącego budynku kawiarni)
- 19 ISTNIEJĄCY BUDYNEK TECHNICZNY I GOSPODARZY PALMIARNI - PRZEWIDZANA PRZEBUDOWA I REMONT
- 20 ISTNIEJĄCY BUDYNEK TECHNICZNY PALMIARNI - PRZEWIDZANA PRZEBUDOWA I REMONT
- 21 PROJEKTOWANA BUDOWA GARAŻU (projektowana rozbudowa starego i budowa nowego obiektu - garaż)
- 22 PROJEKTOWANE ZŁĄCZE ELEKTRYCZNE (przewidzane oddzielenie - opóźnienie i podległość)
- 23 AGREGAT PRĄDOTWÓRCZY
- 24 PROJEKTOWANA ŚCIANA ODDZIELENIA PRZECIWPÓŻAROWEGO WOLNOSTOJĄCA
- 25 PROJEKTOWANY PLAC GOSPODARZY
- 26 PROJEKTOWANY PLAC GOSPODARZY ZADASZONY (zasłoki żelbetowe)
- 27 PROJEKTOWANE MOBILNE ZADASZENIE Z MOŻLIWOŚCIĄ ZAMYKANIA NA OKRES ZIMY

Jednostka projektowa:		Generalny projektant: Sweco Polska Sp. z o.o. ul. Franklina Roosevelta 22 60-829 Poznań tel. 61 864 93 00 www.sweco.pl		Sweco Polska Sp. z o.o. ul. Bracka 28 40-038 Katowice tel. 32 607 32 80	
Inwestor:		Nazwa projektu / inwestycji: KOMPLEKSOWA PRZEBUDOWA OBIEKTÓW PALMIARNI POZNAŃSKIEJ			
Miasto Poznań Plac Kolegiacki 17, 61-841 Poznań		Przedmiot opracowania: PROJEKT TECHNICZNY			
Nazwa obiektu budowlanego:		Nazwa zamierzenia budowlanego: ROZBUDOWA, PRZEBUDOWA I REMONT PALMIARNI POZNAŃSKIEJ ORAZ BUDOWA GARAŻU DLA POTRZEB PALMIARNI POZNAŃSKIEJ WRAZ Z NIEZBĘDNĄ INFRASTRUKTURĄ TECHNICZNĄ (W TYM BUDOWA ZBIORNIKÓW NA DESZCZÓWKĘ, ZBIORNIKÓW RETENCYJNO - ROZSĄCZAJĄCYCH, AGREGATU PRĄDOTWÓRCZEGO) I ZAGOSPODAROWANIEM TERENU			
Numer ewidencyjny działki: 26/3, 26/4, 26/5, 36/1, 36/4, 48/9(cz.), 54/7(cz.), arkusz mapy 11, 76/17(cz.), 76/41(cz.), 76/51(cz.), 76/52(cz.), 76/49 (cz.), 76/50 (cz.), 76/50 (cz.), arkusz mapy 12, jednostka ewidencyjna: 306401_1 Miasto Poznań, obręb nr: 0039 Łazarz		Tytuł rysunku: BUDYNEK PALMIARNI (BUDYNEK GŁÓWNY) - PAWILONY SZKLANIOWE - SEGMENTY 1-10 I 15 - SCHEMAT INSTALACJI CIEPŁA PODWĘZŁA BUDYNKU AKWARIUM			
Stadium: PT		Spełniając: INST. SANIT.		Data: 10.2024	Skala rysunku: 1:200
Funkcja: mgr inż. Tomasz Nawieśniak		Nr uprawnień: SLK/0660/PWOS/04		Nr projektu: 375379	
Projektant: mgr inż. Tomasz Nawieśniak		Podpis: SLK/4728/PWOS/13		Nr tomu: 03	
Sprawdzający: inż. Daniel Godziszka		Nr rys.: PT-S/ 1-10,15/04			
Opracował: Michał Jeż					
Opracował: Michał Jeż					
Kierownik zespołu projektowego: mgr inż. arch. Dariusz Mońka		SW-23/2006		Rewizja: 002	